

**ابزار تزریق پنوماتیک چسب کاشت میلگرد ۱:۱**
**DC INJECT-11P**

ابزار تزریق پنوماتیک چسب دو جزئی با استفاده از نیروی فشار هوا امکان تزریق انواع مواد دو جزئی شیمیایی را به آسانی فراهم می‌سازد و مشکلات ایجاد شده در انواع پروژه‌های عمرانی و صنعتی از جمله عدم اختلاط دقیق اجزای ماده، افزایش میزان آسیب‌های احتمالی به نیروهای انسانی، افزایش هزینه‌های اجرا و طولانی شدن زمان انجام فرآیند کاشت را به حداقل می‌رساند. همچنین با استفاده از قابلیت کنترل هوای ورودی، امکان تزریق مواد در بازه گرانی و وسیع‌تر را مهیا می‌سازد.


**<< خواص و اثرات**

- ۱- قابلیت تنظیم فشار هوا
- ۲- رفت و بازگشت قابل کنترل
- ۳- حداقل فشار ماشه
- ۴- نصب و راه اندازی سریع
- ۵- طراحی ارگونومیک
- ۶- طول عمر زیاد
- ۷- سرعت اجرای زیاد
- ۸- وزن سبک
- ۹- اختلاط دقیق دو جزء

**<< موارد کاربرد**

- ۱- تزریق چسب کاشت میلگرد ۱:۱
- ۲- مناسب اجرای انواع مواد دو جزئی کارتریجی

**<< مشخصات فنی**

وزن	~۲/۳ kg
حداکثر نیرو	۳۰۰ kg
حداکثر فشار	۸ bar
نرخ هوای مصرفی	۴۰ lit/min
طول قاب کارتریج	۲۵ cm
نسبت اختلاط دوال کارتریج	۱:۱
حجم دوال کارتریج	۶۰۰ ml


 موسسه استاندارد و تحقیقات صنعتی ایران  
 تأییدیه صلاحیت آزمایشگاه همکار

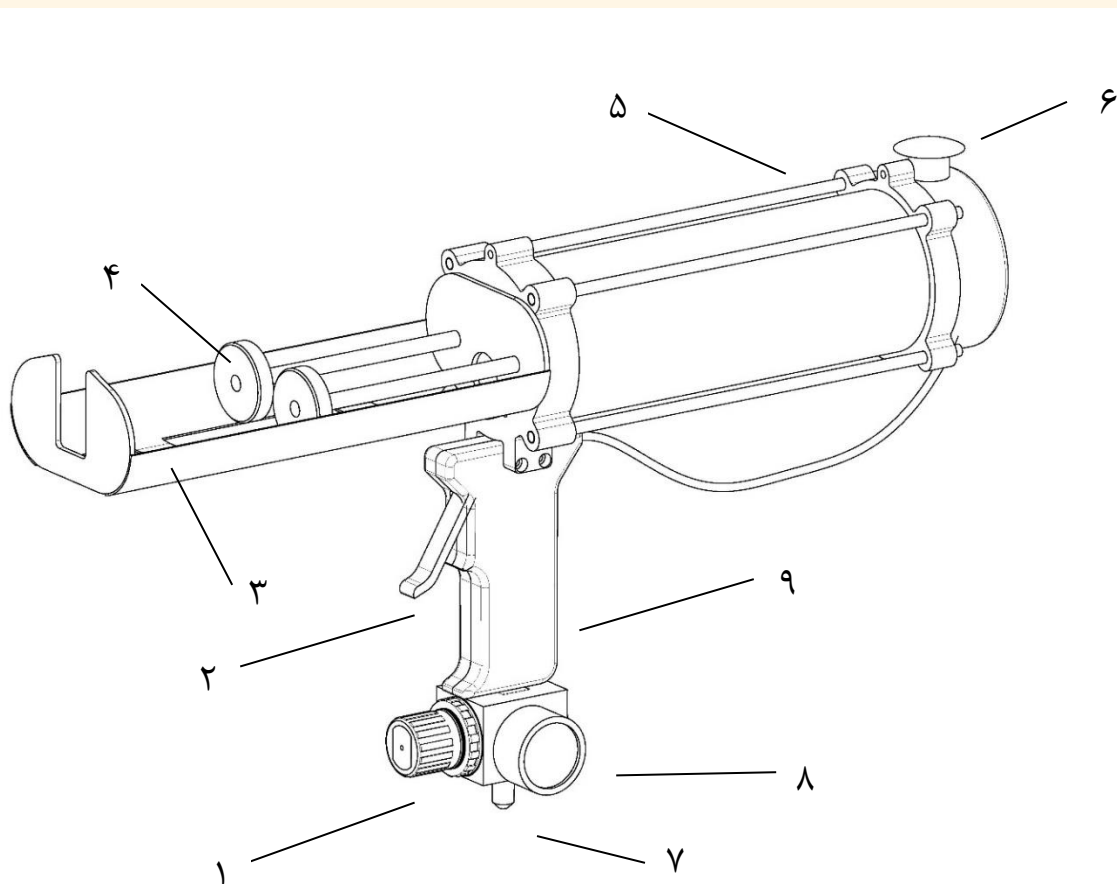
 مرکز ملی تأیید صلاحیت ایران  
 ISO / IEC 17025

 مجوز صادرات  
 به اتحادیه اروپا


استاندارد ملی ایران



واحد تولیدی نمونه ملی



- (۱) رگلاتور
- (۲) ماشه تزریق
- (۳) هوزینگ نگهدارنده کارتریج
- (۴) پیستون های اعمال فشار
- (۵) سیلندر پنوماتیک
- (۶) ضامن تغییر جهت حرکت سیلندر
- (۷) فیتینگ هوا
- (۸) نشانگر میزان هوای ورودی
- (۹) دسته نگهدارنده ابزار



موسسه استاندارد و تحقیقات صنعتی ایران  
تاییدیه صلاحیت آزمایشگاه همکار



مرکز ملی تولید صلاحیت ایران  
ISO / IEC 17025



مجوز صادرات  
به اتحادیه اروپا



استاندارد ملی ایران

